



SLAT VENTURES

Fevereiro 2024

Corporate VC

Entendemos Corporate VC como a prática de investimento minoritário em startups, por fundos originados em grandes corporações.

O objetivo para estas corporações é obter resultados estratégicos expressivos em temas de incerteza, ao mesmo tempo em que atuam como players profissionais do mercado de capital de risco.



01

Proposta de Valor

Proposta de Valor Slat Ventures:
Inovações de Fronteira



Somos uma gestora de Venture Capital e Corporate VC, com a tese de investir em empreendedores e empreendedoras com inovações de fronteira, que façam a diferença na vida das pessoas.



Investimento em startups fora de série, com presença internacional



Tratamento exclusivo, personalizado para a necessidade de cada empresa



Mentoria em Corporate VC para as empresas



Robustez e segurança fiduciária, legal e compliance



Equipe de pessoas outliers, com experiência relevante em corporates e venture capital

Nosso Track Record



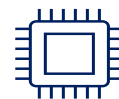
EXPERIÊNCIA COM CORPORATES

- ✓ + 37 anos de experiência no setor
- ✓ Partners **ex-CEOs e diretores** de Embraer, Berlitz, Linx



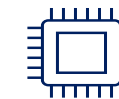
TRACK RECORD VENTURE CAPITAL

- ✓ **+3.000** originadas
- ✓ **+150** avaliadas
- ✓ **42** investimentos
- ✓ **R\$272 milhões** investidos
- ✓ **14** exits, sendo **1** IPO



EXPERTISE EM CORPORATE VC E COMPANY BUILDING

- ✓ Do zero ao exit, **4** company buildings, somando **R\$ 20 bi** em saídas
- ✓ **14** Corporate VCs estruturados e **12** gerenciados
- ✓ **R\$ 2,5 bi** de Capital Levantado em Corporate VC
- ✓ **4** fundos sob gestão atualmente



SOLIDEZ FIDUCIÁRIA, LEGAL E COMPLIANCE

Parcerias:



R\$ 160bi AuM
R\$ 4bi de FIPs
1k Colaboradores



109 deals de VC
+100 FIPs

Fundos sob Gestão

Temos 4 fundos sob gestão, ativos e em fundraising



FIEMG LAB

R\$ 300 MM

Seed a Series D

Indústria 4.0, Brasil

FIP Multicorporate

Em captação



Sport Angels

R\$ 15 MM

Pre-Seed

Esportes

Em captação

GP/LP Delaware



Smart Vintage Offshore

R\$ Undisclosed

Captado

GP/LP Delaware



SLAT Next Fund

US\$ 50 MM

GP/LP Delaware

Tropicalização de Inovações Disruptivas do Vale do Silício, Boston e Waterloo

Presença e conexões globais

Presença física e parcerias nos principais ecossistemas de inovação e financeiro do Brasil e do mundo



Parceria Genial 9

Escritórios Slat

Parceiros Locais



02

Gestão de Fundos (FIP, Offshore ou SPV)

Gestão de fundos de investimentos

A gestão profissional de fundos incorpora 6 processos e responsabilidade pelas operações e ativos frente aos órgãos reguladores, aumentando a proteção da empresa diminuindo os riscos

i. *Deal Flow* e Escolha das Investidas

ii. Engajamento Cultural e Tendências

iii. Gestão do Retorno Estratégico

iv. Gestão do Portfólio e Desenvolvimento das Startups

v. Desinvestimento

vi. Governança



03

Corporate VC as a Service

Corporate VC as a Service

A empresa pode escolher processos específicos no modelo “as a service”



Corporate VC as a Service

Estruturação do Corporate VC

Execução de Deal Flow Completo

Gestão do Retorno Estratégico

Gestão do Portfólio

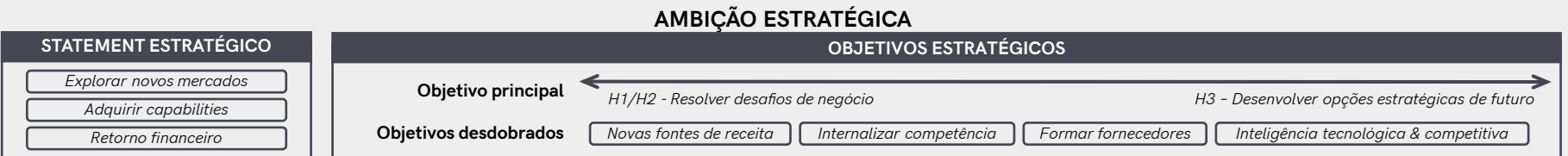
Realização de deal unitário

Realização de desinvestimento unitário

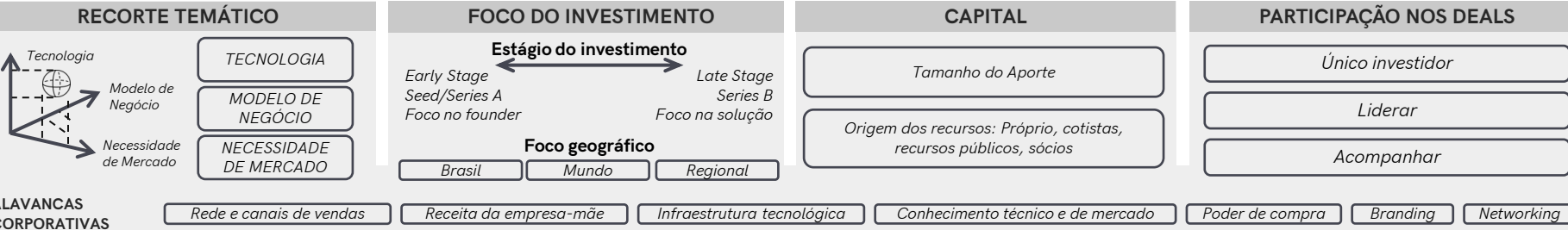
Originação

Estruturação de Corporate VC

1 ENTENDIMENTO DA ESTRATÉGIA



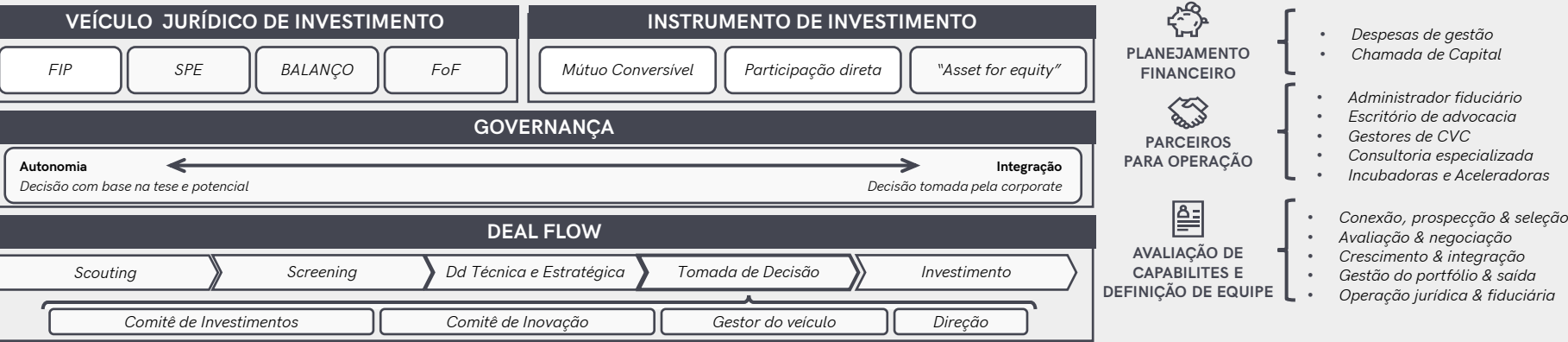
2 DEFINIÇÃO DAS VERTICAIS DE INVESTIMENTO



3 DEFINIÇÃO DA TESE DE INVESTIMENTO



4 MODELO DE OPERAÇÃO



5 IMPLEMENTAÇÃO



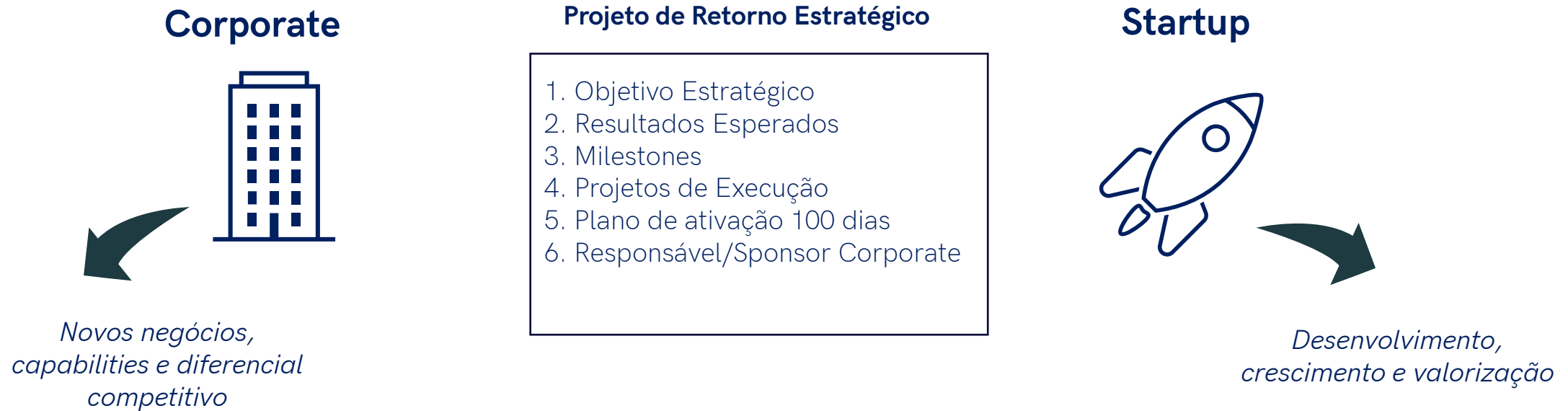
Deal Flow

Profissionalismo e agilidade para assegurarmos os melhores deals



Gestão do Retorno Estratégico

O Projeto de Retorno Estratégico como peça chave para assegurar o retorno estratégico



GOVERNANÇA

Fator crítico de sucesso

- > *Definição de líder e de sponsor executivo na Corporate*
- > *Acompanhamento mensal na Corporate e junto à startup*
- > *Report mensal para o fundo e trimestral para a Corporate*

Originação

Reuniões quinzenais de apresentação e discussões sobre startups potenciais

Relacionamento e Network

Principais parceiros de co-investimento

Principais parceiros para originação "feeders"

Interno

- Funil de Inovação Aberta
- Indicações de executivos e especialistas

Desk Research

+ Websites das startups

Eventos, happy-hours e hubs

+ SP, Floripa, Recife, BH, Fortaleza, RJ

Implementação do CRM



Realização de Deal unitário

Por deal potencial, 3-6 semanas, na média 2 pessoas full time

ESTUDO APROFUNDADO DA EMPRESA

- | | |
|---|---|
| Meio: | Entregas: |
| <ul style="list-style-type: none"> › Reuniões com a startup › Data Room › Especialista técnico | <ul style="list-style-type: none"> › Product Market Fit › Founder Market Fit › Estudo de Mercado › Modelo de Negócio › Viabilidade Técnica › Economics › Valuation |

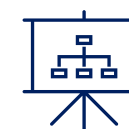
ELABORAÇÃO DO PROJETO DE RETORNO ESTRATÉGICO

- | | |
|---|---|
| Meio: | Entregas: |
| <ul style="list-style-type: none"> › Reuniões com as áreas | <ul style="list-style-type: none"> › Objetivo Estratégico do Investimento › Key milestones anos 1 e 2 › KPIs e OKR's › Plano de Ativação 100 dias › Responsável e Sponsor Corporate pelo Plano |

NEGOCIAÇÃO DE TERMOS E CONDIÇÕES

- | | |
|---|---|
| <ul style="list-style-type: none"> › % de stake › Valuation | <ul style="list-style-type: none"> › Instrumento de investimento › Principais direitos de governança e vendas |
|---|---|

ENTREGAS



Memo investment



Apresentação em Power Point para o Comitê



Termsheet assinado

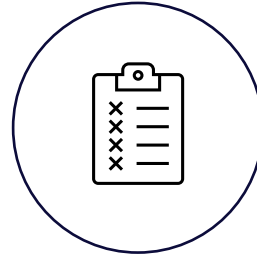
COMITÊ DE INVESTIMENTOS

Gestão de Portfólio e Desenvolvimento das Startups

Proximidade dos founders, do negócio e da de rede de apoio no ecossistema

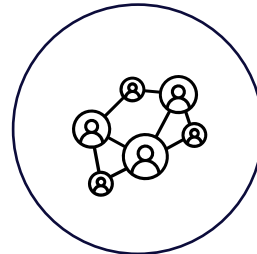
Projeto de Retorno Estratégico

Assegurar o uso dos ativos das corporates

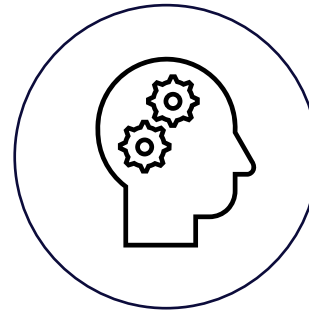


Co-investimento com VCs e Corporate VCs

Expertise em desenvolvimento de startups e rede de mentoria

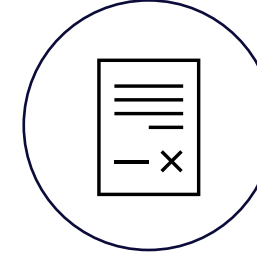


Startup



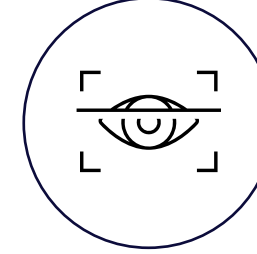
Term-Sheet pro-founder

Termos no contrato que viabilizem o crescimento das startups ("termos VC")



Acompanhamento do negócios e governança

Proximidade informal e reuniões mensais formais sobre o negócios



Plano de 100 dias

1. Ações imediatas para viabilizar o crescimento planejado
2. Ativação Projeto Retorno Estratégico
3. Ativação Governança

Desinvestimento unitário

Potenciais Operações

- *M&A*
- *IPO*
- *Secundário em caso de desalinhamento estratégico*

Exits

Potenciais Interessados

- *Fundos*
- *High Net Worth Individuals*
- *Family Offices*
- *Players Estratégicos*
- *Corporate*

Negociação

Documentação



04

Nosso modelo de negócios

Modelo de Negócio

Tratamento exclusivo e personalizado para a necessidade de cada empresa em Corporate VC, através dos seguintes serviços oferecidos:



Corporate VC as a Service

Valor mensal ou unitário

Estruturação do Corporate VC

Execução de Deal Flow Completo

Gestão do Retorno Estratégico

Gestão do Portfólio

Realização de deal unitário

Realização de desinvestimento unitário

Originação



Gestão de Fundos de Investimento

"2 com 20"

FIP

Offshore

SPV/SPE/SPC

Multicorporate

Modelo de Negócio

Oferecemos um diagnóstico sem custos, para indicar a melhor alternativa de Corporate VC de forma personalizada.



Assinatura NDA

Informações da empresa

Questionário proprietário da Slat



Questionário

Enviado pela Slat

Preenchimento pela área responsável

Aprox. 1 semana



Workshop

2 horas de duração

Preferencialmente presencial

Debate dos *findings* e aprofundamentos necessários



Diagnóstico

Maturidade da empresa para Corporate VC

Recomendação de caminho: Fundo ou modalidade(s) de Corporate VC as a Service



05

**Equipe e Track
Record**

Nosso Time



Sandro Valeri

Fundador e General Partner

18 anos na Embraer, dos quais 10 liderando inovação e 6 liderando o CVC

Fundador da EmbraerX, do EVTOL (carro voador) e da Ahead Ventures

Criou e gerenciou 12 fundos de Corporate VC

Engenheiro de Produção pela Poli-USP e PhD em Engenharia Mecânica Aeronáutica pelo ITA

R\$ 158 milhões investidos em 18 startups

5 exits, sendo 1 IPO

1 operação de M&A



Arthur Bezerra

General Partner

37 anos de experiência em corporates em gestão e transformação digital, como a IF7/EUA, Triumph Motorcycles, Wise Up e Berlitz.

Conselheiro em startups, MPA/DBA da Fundação Dom Cabral, Linx/Stone, Ahead Ventures e ONGs.

2 exits M&A, totalizando R\$ 7,7 bilhões

R\$ 1,75 milhão investidos em 8 startups

Administrador de empresas pela Mackenzie, NYU Stern, MBA pela ESPM+FIU/EUA, e pós MBA SeeR da Saint Paul + ESMT/Berlim + Tel Aviv University/Israel.

Palestrante, mentor e professor convidado FDC, FGV, IPOG (MBA/MPA/DBA).



Torben Rankine

Partner Vale do Silício

15 anos de experiência em investimentos, aceleração e relacionamento com startups

8 anos de experiência em consultoria estratégica

Fundador da Laird Ventures, como foco em conexão entre países de língua portuguesa, Vale do Silício e Europa

Desenvolvimento de programas de conexão da EDP e da Embraer

Nosso Time



Rafael Pedreira

Diretor de Portfólio

17 anos de experiência, 10 como executivo de multinacionais e 7 empreendendo em tecnologia e inovação

Fundador da Destra e da Licencie

Certificado CGA/Gestor de Recursos CVM

Gestor de Portfólio na Vesper Ventures

R\$ 15 milhões investidos em 2 startups. 1 exit

Diretor de Marcas e Licenciamento no setor de esporte

Professor ESPM

Mestre em Marketing pela FGV, Especialista em Inovação pela ESPM e formado em Administração pela UFSC



Clara Casartelli

Analista Investimento

2 anos de experiência em consultoria e Corporate VC

2 Corporate VCs estruturados

Cofundadora e Diretora Financeira da Liga de Startups da PUC-RJ

Apoia o Comitê de CVC da ABVCAP e a pesquisa anual de CVC

Formanda em Administração pela PUC-RJ

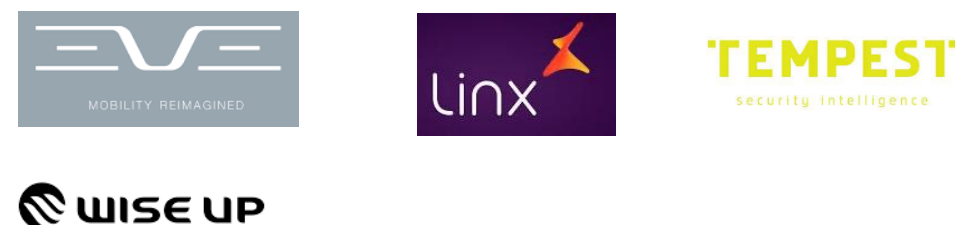
Track Record dos Sócios

Temos experiência em todo o ciclo de venture capital, do investimento ao desinvestimento
 R\$ 272 milhões investidos em 42 startups, com R\$ 20,6 bilhões em 14 saídas.

Principais Investimentos



Principais Exits



Fundos estruturados e gerenciados pelos sócios

Temos um legado de estruturação de 14 fundos estruturando, sendo 12 gerenciados

Pela Slat Ventures



Smart Vintage
Offshore

Pelos sócios



3 fundos



Colaboração no ecossistema

Temos relacionamento e co-investimentos realizados com os principais VCs e Corporate VCs do Brasil e do Mundo

Principais parceiros de co-investimentos



Principais parceiros para originação "feeders"



SLAT VENTURES

Sandro Valeri

✉ sandro.valeri@slatventures.com

☎ (12) 99107-5043

🌐 slatventures.com

in www.linkedin.com/company/slatventures

📷 [slatventures](https://www.instagram.com/slatventures)